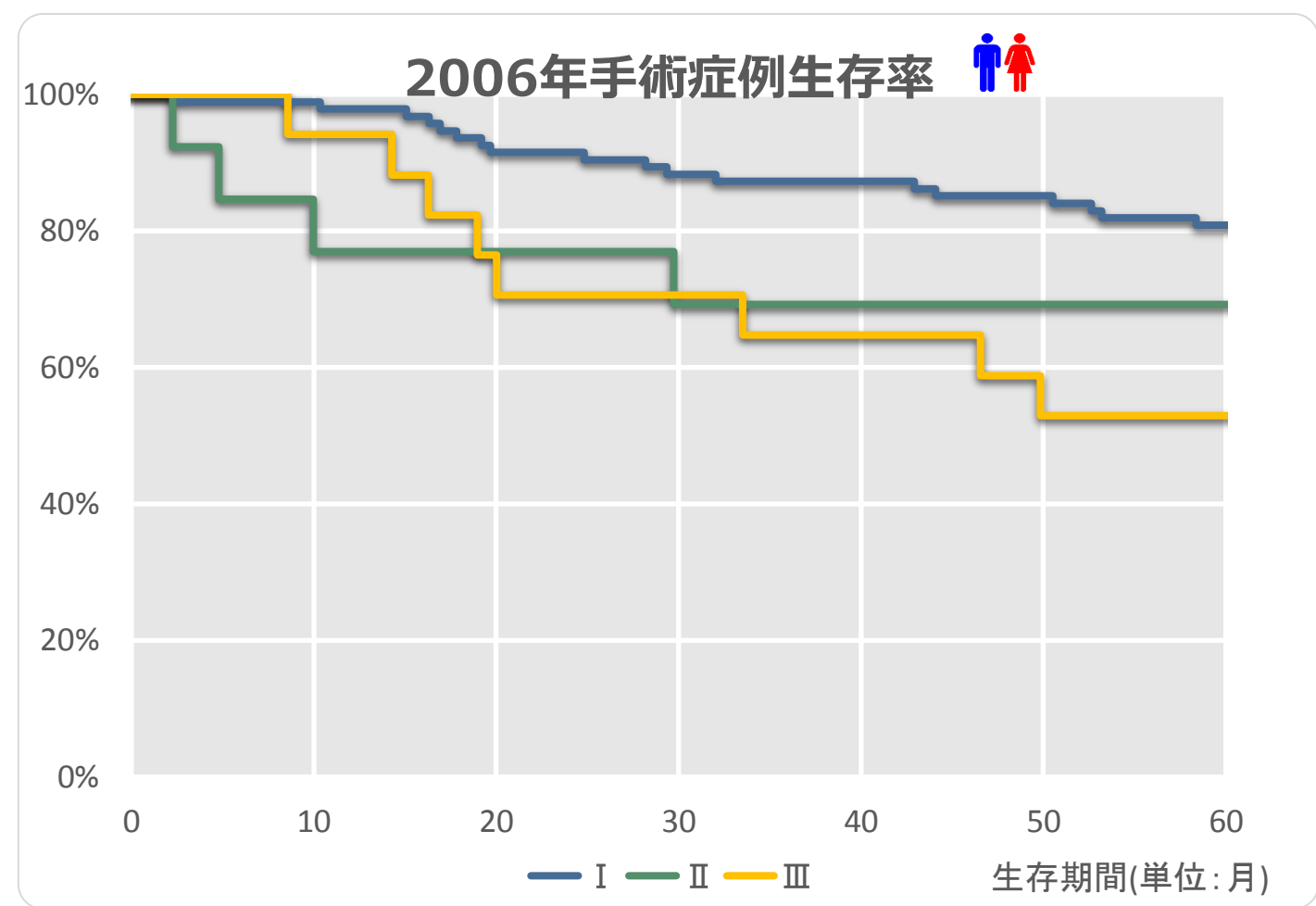
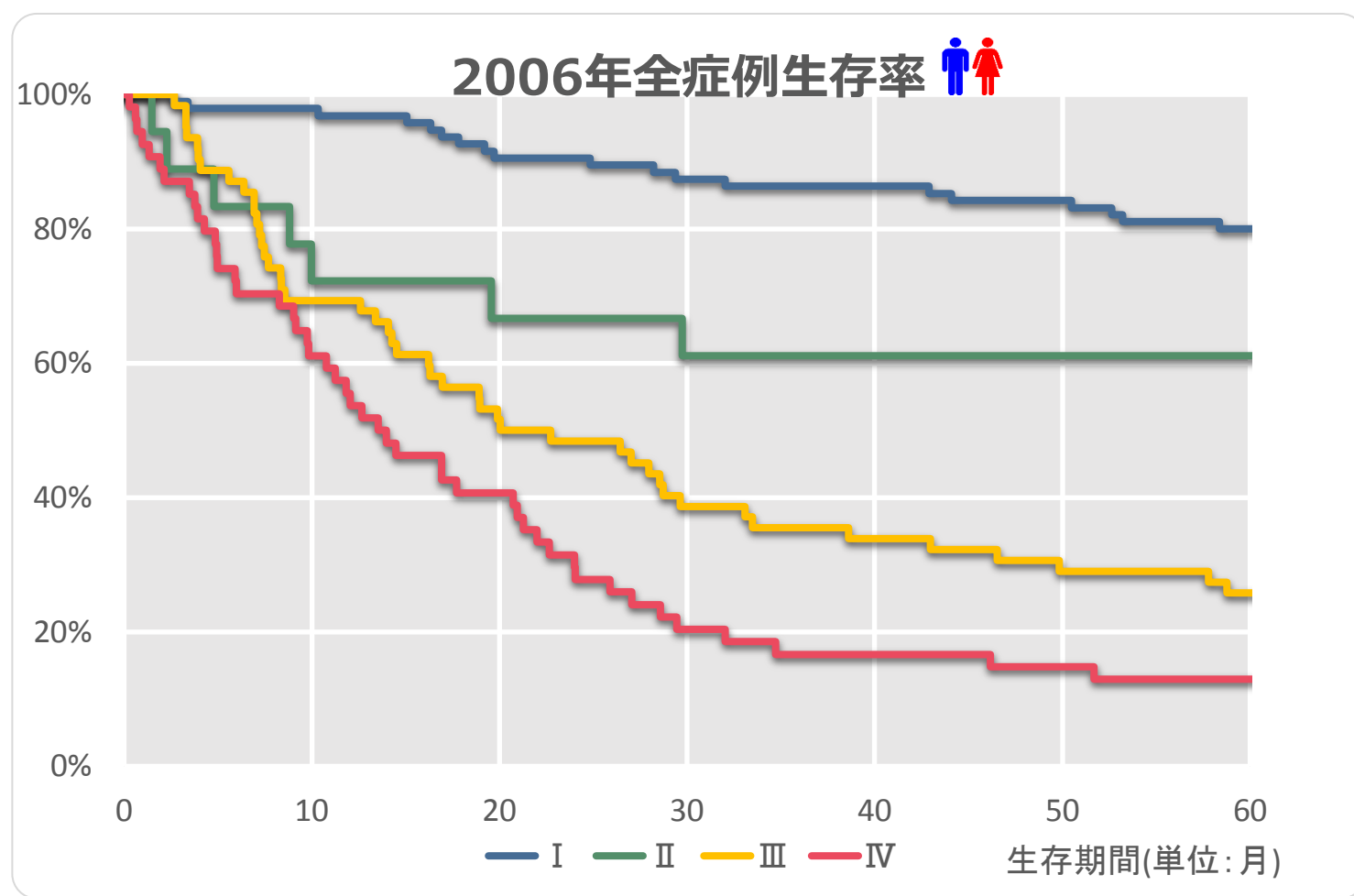


2006年症例5年生存率（実測生存率および相対生存率）



2006年全症例生存率 [男性・女性]

ステージ	症例数 [全症例]	死亡数 [全症例]	実測生存率 [全症例]	相対生存率 [全症例]	予後不明 [全症例]	追跡率 [全症例]
I	95	19	80.0%	86.8%	5	94.7%
II	18	7	61.1%	67.1%	2	88.9%
III	62	46	25.8%	28.4%	3	95.2%
IV	54	47	13.0%	15.1%	5	90.7%
合計	229	119	48.0%	52.5%	15	93.4%

2006年手術症例生存率 [男性・女性]

ステージ	症例数 [手術症例]	死亡数 [手術症例]	実測生存率 [手術症例]	相対生存率 [手術症例]	予後不明 [手術症例]	追跡率 [手術症例]
I	94	18	80.9%	87.7%	5	94.7%
II	13	4	69.2%	74.7%	0	100.0%
III	17	8	52.9%	55.7%	2	96.8%
IV	0	-	-	-	-	-
合計	124	30	75.8%	82.0%	7	96.9%

2006年症例生存率 [男性]

ステージ	全症例件数	死亡数	実測生存率	相対生存率	予後不明	追跡率
I	48	13	72.9%	81.4%	4	91.7%
II	15	6	60.0%	66.2%	1	93.3%
III	52	42	19.2%	21.7%	1	98.1%
IV	36	31	13.9%	16.8%	4	88.9%
合計	151	92	39.1%	43.9%	10	93.4%

2006年手術症例生存率 [男性]

ステージ	手術症例数	死亡数 [手術症例]	実測生存率 [手術症例]	相対生存率 [手術症例]	予後不明 [手術症例]	追跡率 [手術症例]
I	47	12	74.5%	83.1%	4	91.5%
II	11	3	72.7%	79.1%	0	100.0%
III	13	8	38.5%	40.2%	0	100.0%
IV	0	-	-	-	-	-
合計	71	23	67.6%	74.6%	4	94.4%

2006年症例生存率 [女性]

ステージ	全症例件数	死亡数	実測生存率	相対生存率	予後不明	追跡率
I	47	6	87.2%	92.3%	1	97.9%
II	3	1	66.7%	71.6%	1	66.7%
III	10	4	60.0%	63.1%	2	80.0%
IV	18	16	11.1%	11.9%	1	94.4%
合計	78	27	65.4%	69.2%	5	93.6%

2006年手術症例生存率 [女性]

ステージ	手術症例数	死亡数 [手術症例]	実測生存率 [手術症例]	相対生存率 [手術症例]	予後不明 [手術症例]	追跡率 [手術症例]
I	47	6	87.2%	92.3%	1	97.9%
II	2	1	50.0%	50.9%	0	100.0%
III	4	0	100.0%	106.4%	2	50.0%
IV	0	-	-	-	-	-
合計	53	7	86.8%	91.8%	3	94.3%

2006年臨床指標[クリニカルインディケーター]	男性	女性	合計
外来患者数	-	-	28253
入院患者数	1380	665	2045
退院患者数	1377	661	2038
肺癌退院患者数[入院のみ。主病名で算出]	931	424	1355
入院化学療法件数	859	352	1211
肺癌手術件数	86	77	163
肺葉切除術	62	46	108
区域切除術	0	3	3
部分切除術	24	28	52

※外来患者数は延数で、性別ごとの集計ができませんでした。